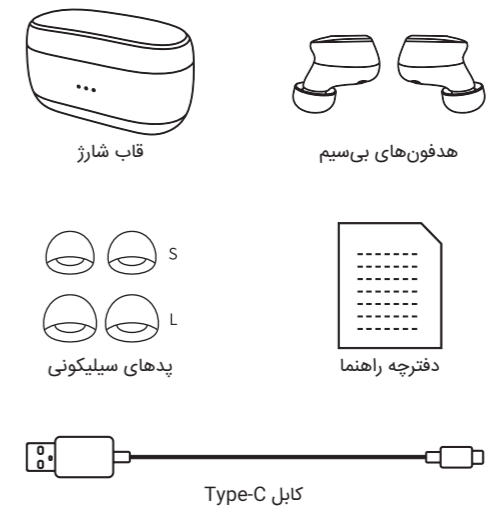
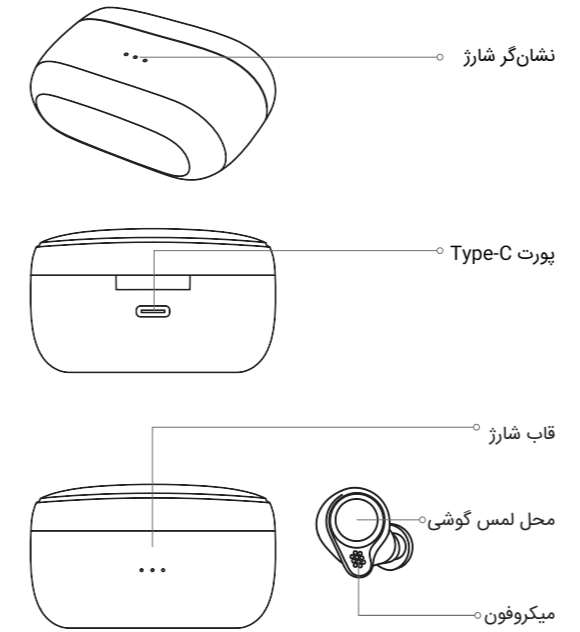


ضمن تشکر از خرید شما، لطفاً برای استفاده بهتر از این محصول، دفترچه راهنما را، با دقت مطالعه کنید.

محتویات بسته بندی



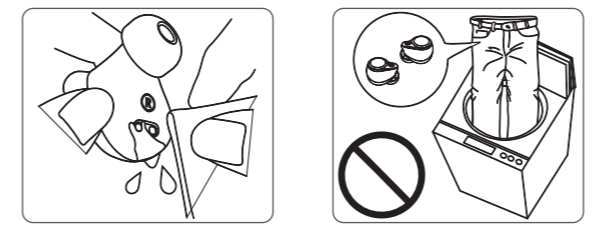
ساختار محصول



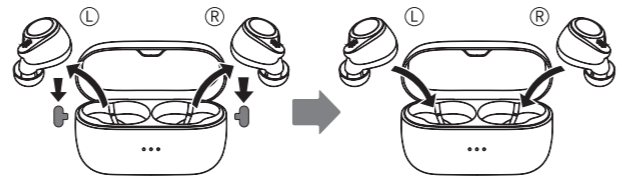
روش استفاده از محصول

نکات استفاده:

- در صورتی که هدفون‌ها را در حالتی که خیس هستند شارژ کنید، ترمینال‌های شارژ زنگ زده و معیوب خواهند شد. لطفاً قبل از استفاده با یک پارچه، خشک نمایید و قبل از شارژ دوباره اجازه دهید خوب خشک شوند.
- زمان شست و شوی لباسها از قبیل شلوار پیراهن و غیره از قرار نداشتن هدفون داخل جیب‌های خود اطمینان حاصل کنید.

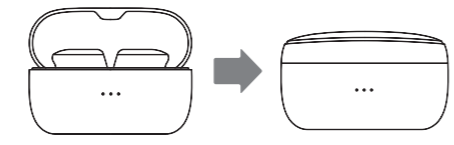


- برای اولین استفاده هدفون، گوشی‌ها را از داخل قاب بیرون آورده و لایه محافظ زیر گوشی‌های هدفون را جدا کنید.

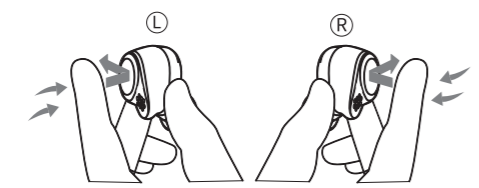


گام ۱: بلوتوث تلفن همراهتان را خاموش کنید.
- زمانی که یک گوشی کار نمی‌کند، گوشی‌ها به صورت مناسب همگام‌سازی نشده‌اند.

گام ۲: هر دو گوشی را داخل قاب شارژ قرار داده و درب قاب را ببندید.

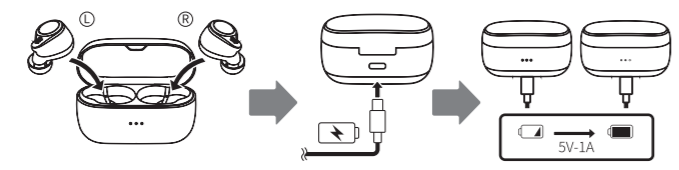


گام ۳: گوشی‌ها را از داخل قاب بیرون بیاورید و ۴ بار به صورت همزمان لمس کنید تا همگام سازی خودکار انجام شود.



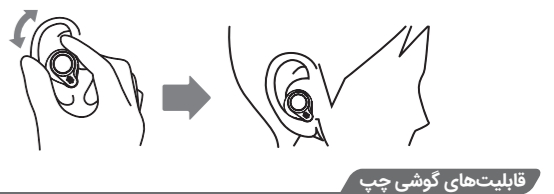
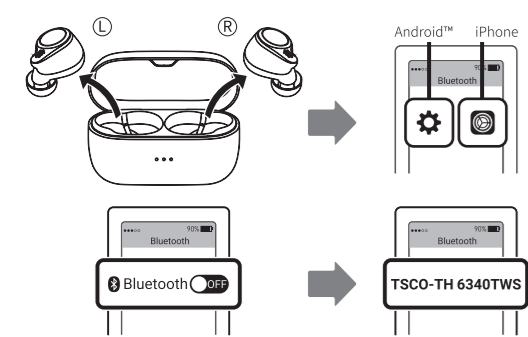
روش شارژ

- قبل از اولین استفاده از هدفون‌ها ابتدا قاب شارژ را شارژ کنید.
- نشان‌گرهای روی قاب در حین شارژ چشمک خواهند زد و زمانی که شارژ قاب تکمیل شد هر سه نشان‌گر روشن خواهد ماند.

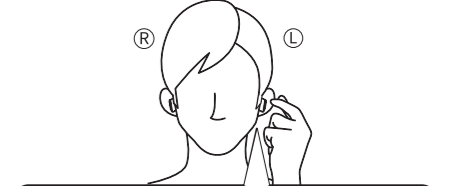


روش اتصال بلوتوث

۱- هر دو گوشی را از قاب بیرون بیاورید.
۲- سپس "TSCO-TH 6340 TWS" را از لیست بلوتوث دستگاه خود انتخاب کنید تا متصل شوید.



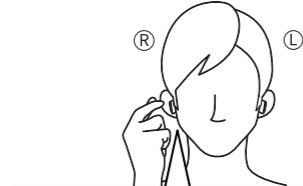
قابلیت‌های گوشی چپ



لمس کوتاه
☞ ۱ بار لمس کوتاه پخش/توقف
☞ ۲ بار لمس کوتاه آهنگ قبلی
☞ ۳ بار لمس کوتاه کاهش صدا

☞ ۲ بار لمس طولانی باعث فعال شدن دستیار صوتی می‌شود.
☞ ۲ بار لمس طولانی برای رد تماس

قابلیت‌های گوشی راست



لمس کوتاه
☞ ۱ بار لمس کوتاه پخش/توقف
☞ ۲ بار لمس کوتاه آهنگ بعدی
☞ ۳ بار لمس کوتاه افزایش صدا

☞ ۲ بار لمس طولانی باعث فعال شدن دستیار صوتی می‌شود.
☞ ۲ بار لمس طولانی برای رد تماس

عملکرد تماس



لمس کوتاه
☞ ۲ بار لمس طولانی برای رد تماس

نکات ایمنی

قبل از استفاده گوشی‌ها لطفاً اطلاعات ایمنی زیر را مطالعه کرده و رعایت کنید تا بهترین استفاده از دستگاه را داشته باشید.

از دست دادن شنوایی:

گوش دادن با صدای زیاد می‌تواند آسیب دائمی به گوش‌هایتان وارد کند. زمانی که از هدفون برای گوش دادن به آهنگ یا تماس استفاده می‌کنید توصیه می‌شود از حداقل صدا استفاده کنید تا گوش‌هایتان آسیب نبیند. قرارگیری در معرض صدای بالا در هنگام رانندگی ممکن است حواس شما را پرت کرده و موجب ایجاد تصادفات گردد.

محیط مورد استفاده:

از هدفون‌ها در محیط‌های غبار آلود یا حاوی میدان مغناطیسی استفاده نکنید. زمان فعال سازی محصول از قرارگیری در نزدیکی دستگاه‌هایی با میدان مغناطیسی قوی مثل یخچال و مایکروویو خودداری کنید. از محصول در هوای طوفانی دارای رعد و برق استفاده نکنید. لطفاً محصول را در دماهای بین ۱۰ تا ۵۰ درجه سانتی گراد استفاده کرده و یا در دماهای بین ۱۰ تا ۷۰ درجه سانتی‌گراد انبار کنید. در صورت بالا یا پایین بودن بیش از حد دما امکان ایجاد مشکل یا عیب‌هایی وجود دارد. دمای زیر ۵ درجه سانتی‌گراد روی عملکرد باتری تأثیر می‌گذارد. از قراردادن محصول در معرض نور مستقیم آفتاب مثل داشبورد ماشین خودداری کنید. از قراردادن محصول در معرض حرارت بالا و مکان‌هایی که احتمال اشتعال دارد بپرهیزید. از قراردادن اشیاء تیز در نزدیکی یا داخل گوشی‌ها اجتناب کنید زیرا ممکن است به گوشی یا هدفون آسیب برسد.

سلامتی کودکان:

دستگاه و اجزای آنرا خارج از دسترس کودکان قرار دهید. کودکان ممکن است اجزای دستگاه را در دهان خود قرارداده و موجب ایجاد خفگی برای آن‌ها گردد. این دستگاه اسباب بازی نیست، کودکان باید تحت نظر افراد بالغ از آن استفاده کنند.

محافظة باتری:

- برای جلوگیری از آسیب دیدگی یا آتش سوزی باتری لطفاً از جدا کردن قطعات باتری و یا فرور بردن داخل مایعات خودداری کنید.
- از فشار دادن و ضربه زدن به محصول اجتناب کنید زیرا باعث ایجاد اتصال کوتاه و در نتیجه گرم شدن باتری می‌شود.
- این دستگاه حاوی یک باتری داخلی میباشد و قابل جداسازی نیست.
- سعی به تعویض باتری نکنید زیرا موجب آسیب دیدگی به خود یا محصول می‌شود.
ایمنی شارژر:
سوکت شارژ باید در نزدیکی محصول بوده و به راحتی قابل دسترس باشد.
هنگامی که شارژ محصول کامل شد و یا محصول شارژ نمی‌شود آن را از برق خارج کنید.

احتیاط

1- گوشی‌ها باید در محیط با تهویه مناسب و محل خشک انبار شده و از تماس با روغن، آب، بخار و یا گرد و غبار محافظت شود.
2- از تماس محصولات پاک کننده با درجه بالای ارگانیک یا شیمیایی جهت تمیزکاری دستگاه جلوگیری کنید.
3- مطمئن شوید اتصال هدفون مناسب است و فاصله بیش از ۱۰ متر نیست.
4- اگر گوشی‌ها به طور مناسب وصل نمی‌شود لطفاً از تلاش برای تعمیر و باز کردن محصول خودداری کنید در غیر اینصورت گارانتی کالا از بین میرود.
5- هنگام شارژ دستگاه لطفاً از شارژر خود محصول و یا شارژرهای مناسب با مشخصات همسان استفاده کنید.
6- برای استفاده مناسب از هدفون، اطمینان حاصل کنید که محصول به صورت کامل شارژ شده باشد.
7- در صورت عدم استفاده طولانی مدت از این محصول، برای افزایش طول عمر محصول را حداقل یک بار در ماه مجدد شارژ نمایید.
8- محصول را در محل خشک نگه‌داری کنید.

مشخصات فنی

- Connection Type: Bluetooth V5.2
- Transmission Distance: 10-12M (open air)
- Type of Battery: Lithium Ion Battery
- Capacity of Battery of Earbuds: 40mAh*2
- Capacity of Battery of Box: 300mAh
- Charge Time of Earbuds: 1h
- Profile Support: a2dp\avctp\avdtp\avrcp\hfp\ssp\ smp\att\gap\gatt\rfcomm\sdp\l2cap profile
- Standby Time: 120 Day
- Music Time: 5-6h
- Talk Time: 4h
- Sensitivity of Speaker: 98db
- Sensitivity of Microphone: 35±3db
- Impedance of Speaker: 32Ω±15%
- Impedance of Microphone: ≤2.2Ω
- RMS: 3mW
- S/N Ratio: >90db
- Frequency Range of Speaker: 20Hz-20KHz
- Accessories: Type-C Charging Cable, User Manual